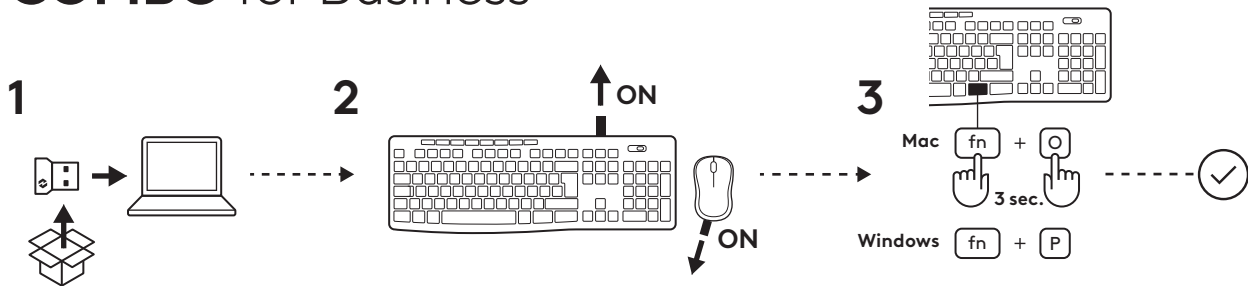
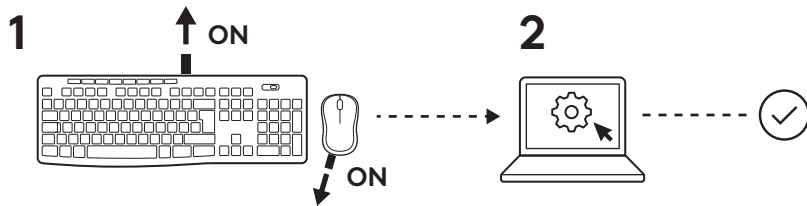


# MK370 COMBO for Business

logi bolt



Bluetooth



logitech



[www.logitech.com/  
support/MK370B](http://www.logitech.com/support/MK370B)



Windows | Mac  
Logitech® Software  
[logitech.com/optionsplus](http://logitech.com/optionsplus)

Connection and use of this communications equipment is permitted by the Nigerian Communications Commission.



เครื่องวิทยุคมนาคมนี้ ด้รับยกเว้น ไม่ต้องได้  
รับใบอนุญาตให้มี ใช้ซึ่งเครื่องวิทยุคมนาคม  
หรือตั้งสถานีวิทยุคมนาคมตามประกาศ กสทช.  
เรื่อง เครื่องวิทยุคมนาคม และสถานีวิทยุ  
คมนาคมที่ด้รับยกเว้นไม่ต้องได้รับใบอนุญาต  
วิทยุคมนาคมตามพระราชบัญญัติวิทยุคมนาคม  
พ.ศ. 2498



**nanc.** | โทรคมนาคม  
กำกับดูแลเพื่อประชาชน  
Call Center 1200 (โทรSW)



CU0021 TAC NO: 9.690/2020

© 2023 Logitech, Logi and the Logitech Logo are trademarks or registered trademarks of Logitech Europe S.A. and/or its affiliates in the U.S. and other countries. The Bluetooth® word mark and logos are registered trademarks owned by Bluetooth SIG, Inc. and any use of such marks by Logitech is under license. Logitech assumes no responsibility for any errors that may appear in this manual. Information contained herein is subject to change without notice.

M/N: CU0021



NTC  
Type Accepted

No.: ESD-RCE-2023366

Agréé par l'ANF 156/H/ANF/2020



AGREE PAR L'ANRT MAROC  
Numéro d'agrément: MR 25136 ANRT 2020  
Date d'agrément: 06/08/2020

Oman – TRA
D100428
TRA/TA-R/9782/20

YR0092-Bluetooth LE 1M (2400 - 2483.5 MHz): 2402 - 2480 MHz; 8.81 dBm  
YR0092-Bluetooth LE 2M (2400 - 2483.5 MHz): 2402 - 2480 MHz; 8.34 dBm  
CU0021-Bluetooth LE 1M (2400 - 2483.5 MHz): 2402 - 2480 MHz; 5.30 dBm  
CU0021-Bluetooth LE 2M (2400 - 2483.5 MHz): 2402 - 2480 MHz; 5.19 dBm  
MR0105-Bluetooth LE 1M (2400 - 2483.5 MHz): 2402 - 2480 MHz; 8.85 dBm  
MR0105-Bluetooth LE 2M (2400 - 2483.5 MHz): 2402 - 2480 MHz; 8.84 dBm

M/N: CU0021

מספר אישור התאמה מטעם משרד התקשורת: 55-13983  
חל אישור לבצע פעולות במכשיר שיש בהן כדי לשנות את תכונותיו האלוטיות של המכשיר,  
ובכלל זה שינוי תוכנה, החלפת אנטנה מקורית או הוספת אפשרות לחיבור לאינטרנט חיצוני,  
בלא קבלת אישור משרד התקשורת, בשל החשש להפרעות אלוטיות.